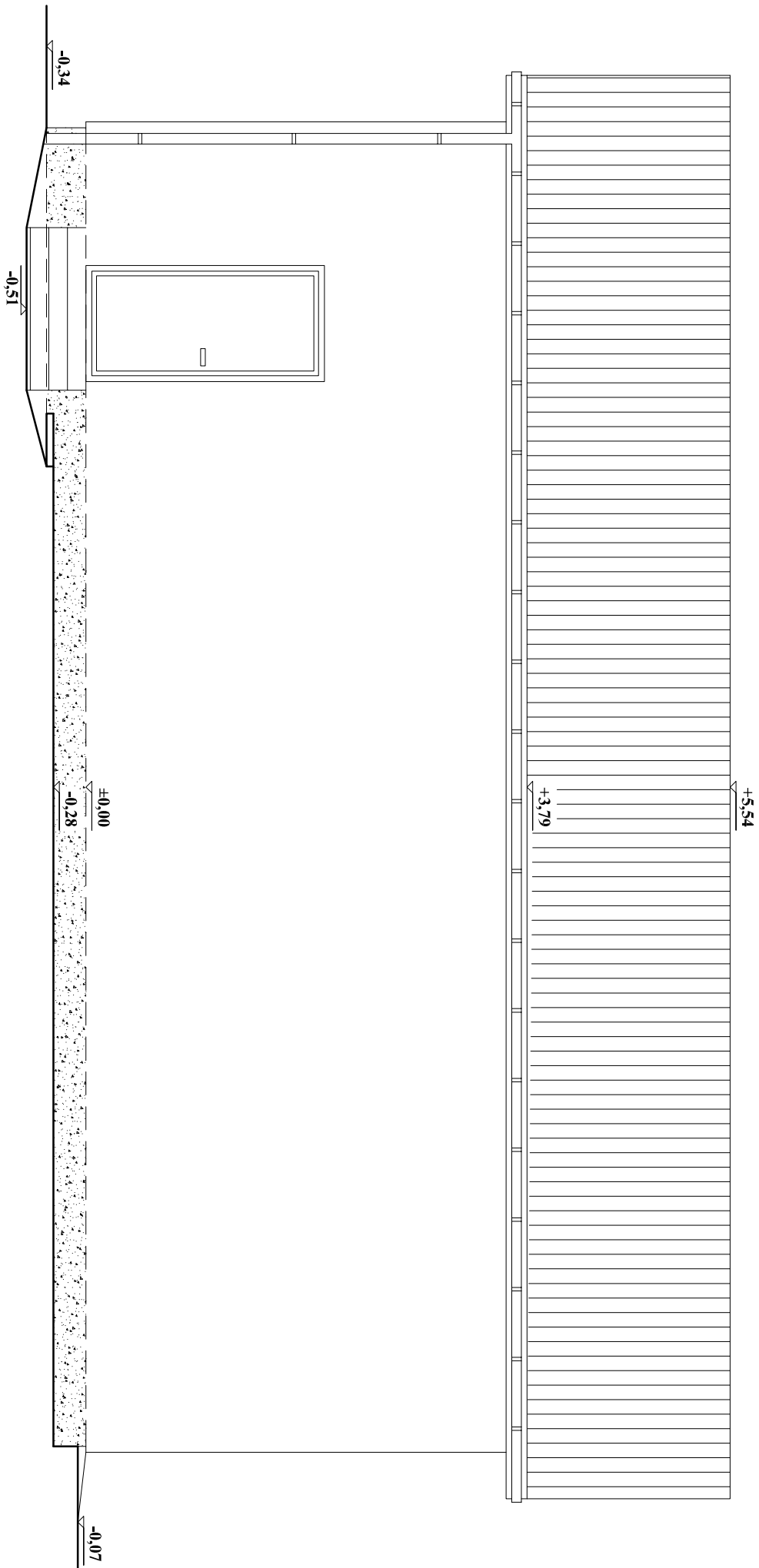


ELEWACJA PÓŁNOCNO-ZACHODNIA  
BUDYNEK GARAŻU OSP  
-INWENTARYZACJA-  
SKALA 1:50



PROJEKTOWANIE KONSTRUKCJI BUDOWLANYCH I INŻYNIERSKICH mgr inż. ROBERT CZECH 38-460 Jedlicze, ul. Obronców Wolności 6, robertczech@wp.pl, tel. 608 436 828									
Projekt: ROZBUDOWA I PRZEBUDOWA BUDYNKU DOMU LUDOWEGO W DŁUGIM ORAZ PRZEBUDOWA I ROZBUDOWA BUDYNKU GARAŻU OSI W DŁUGIM W RAMACH ZADANIA INWESTYCYJNEGO PN: MODERNIZACJA DOMU LUDOWEGO W DŁUGIM NR EMD. 462, 463, 464, 465, 466, 467, 468, 469, 470, 471, 472, 473, 474, 475, 476, 477, 478, 479, 480, 481, 482, 483, 484, 485, 486, 487, 488, 489, 490, 491, 492, 493, 494, 495, 496, 497, 498, 499, 500					Temat rysunku: ELEWACJA PÓŁNOCNO-ZACHODNIA- BUDYNEK GARAŻU OSP				
Inwestor:	GMINA JEDLICZE 38-460 JEDLICZE, UL. RYNEK 6				Lokalizacja: DŁUGIE, GMINA JEDLICZE DZ.NR EMD.: 462, 464				
Projektanci:	R. CZECH	UPR. 85/99			Format:	A3	Skala:	1:50	
Sprawdzający:					Brzoza:	ARCH.-BUD.	Stadlun:	INWENTARYZACJA	
Nr rew.:	1				Nr rysunku:		15//2022-07		
					Data:		11.2022		